



はたらくママを応援する

あす保育園 中野新橋

小規模保育事業 A 型



入園のしおり



保育理念



心も体も
健康で
丈夫な
子ども

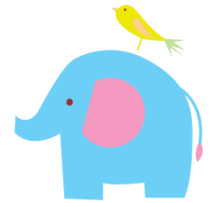
明るく
素直に
感謝と反省
ができる
子ども

創造力
豊かな
子ども

0～2歳は、その後の人生において生涯渡って続く影響を与えるとても重要な時期です。愛情をたっぷり注ぎ、毎日の給食、元気に遊べる環境を整え、豊かな心、丈夫な身体を育みます。

子どもらしい子どもに育てたい。あいさつやしつけはしっかりとでも子どもの目はきらきらしている。そんな子どもらしい子どもを目指します。

子どもはとてもまっすぐで素直な感性のまま生きています。このまっすぐな感性をそのまま健やかにまっすぐ伸ばしていけるよう活動を行います。



保育の目標

1. 自然や社会の中で、自ら考え行動し、生きる力や自主性を培います。
2. 集団生活を通して社会性を学び、挨拶などの基本的な生活習慣を身につけ、人に対する思いやりと信頼感を育てます。
3. 健康な心と体をつくるために食育や園外保育を通して、命の大切さ、食への感謝の気持ちを学びます。
4. 様々な体験を通し、豊かな感性、自然や社会についての興味や関心を育て、それらに対する豊かな心情や思考の基礎を養います。



保育の特色



すべての子どもたちは「自ら育つ力」を持っています。私たちはその育ちをよりよい方向にそっと手助けする役割です。

より豊かに、大人になって生きる力を大きく育てたい。

その思いからアピカルではほとんどの園でサントレ教育を取り入れています。



サントレ教育

乳幼児期に「自分は愛されている、守られている」という自信が定着すると、生涯にわたって「人を信じる心」を持つことができます。

サントレ教育は漢字を使用した教材です。

文字の学習ではなく豊かな内面を養育することを目的としています。

まず、クラシック音楽を聴きながら心静かに瞑想します。

この時間は保育士の声かけや触れ合いを通した愛着形成の大切な時間です。

その他、俳句や童謡、昔話などさまざまな“言葉”を目で読み、声に出し、耳で聞きながら、豊かな感性や表現力などをすこやかに育んでいきます。

楽しく遊び感覚で、心や知性を磨くユニークなプログラムを取り入れ、子どもたちの将来につながる基礎力をしっかりと養っていきます。

年間行事

4月

5月

6月

7月

8月

9月

- ・入園、進級を祝う会

- ・こどもの日
- ・母の日

- ・歯科、内科健診
- ・歯の衛生週間

- ・七夕まつり

- ・水遊び
- ・夏まつり

- ・引き取り訓練
- ・敬老の日



10月

11月

12月

1月

2月

3月

- ・秋の遠足
- ・運動会

- ・勤労感謝の日
- ・歯科、内科健診

- ・クリスマス会

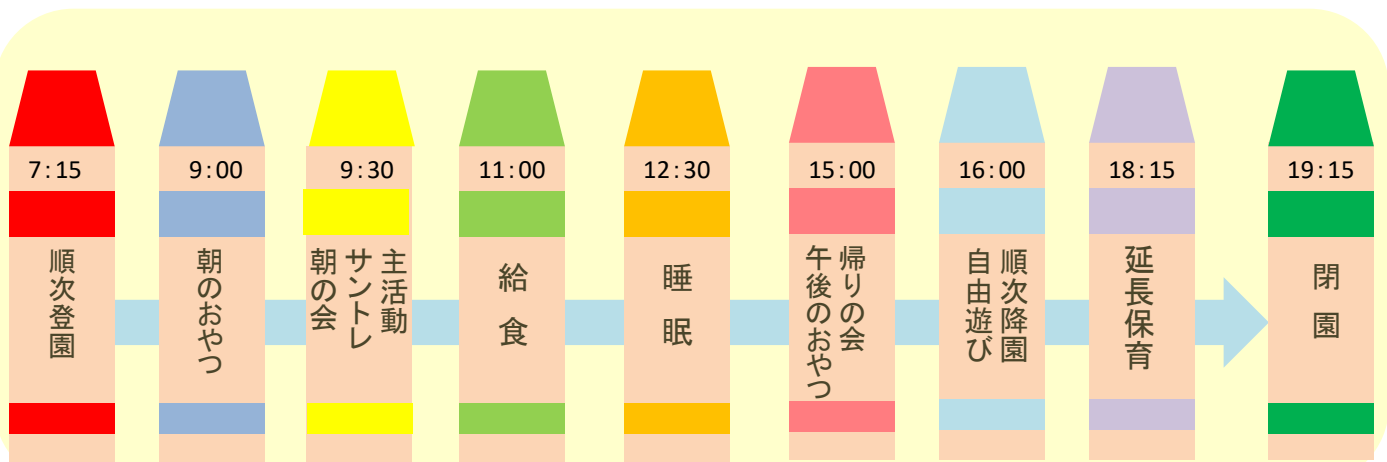
- ・お正月あそび

- ・節分（豆まき）

- ・ひなまつり会
- ・卒園お別れ会



あーす保育園の一日





ご利用について



対象児・保育時間

☆対象年齢/生後57日～2歳児クラス

☆開園時間/7:15～19:15

(保育標準時間)

7:15～18:15 延長保育/18:15～19:15

(保育短時間)

9:15～17:15 延長保育/ 7:15～ 9:15
17:15～19:15

☆休園日/日曜日・国民の祝日・休日
年末年始 (12/29～1/3)

延長保育について

延長保育を実施します。

延長保育をご利用の際は、園に延長保育利用申込が必要です。

☆延長保育時間☆

保育標準時間/18:15～ 19:15

保育短時間/ 7:15～ 9:15
17:15～19:15

☆延長保育料☆

月極 月額保育料の一割程度

一時 500円/1時間 (標準時間)

100円/1時間 (短時間)

- 延長保育時間内におやつを提供します。
料金は保育料に含まれています。
- 変更の際は園までお知らせください。
- 料金は保育料と合わせて徴収いたします。

保育料について

保育料は、保護者の所得（市町村民税）によって中野区が決定します。

(納入方法)

原則として口座振込です。

※振り込み手数料は保護者様負担となります。

(諸経費)

下記の表の通りです。保育料と合わせて徴収いたします。

費目	対象	費用	備考
連絡帳バインダー	紛失・破損時	980円	紛失・破損で2つ目を必要とする場合のみ

※保育料の内訳は当月保育料・前月延長保育料・当月実費料です。

※上記のほか、園外保育（遠足）費用など必要な実費については、随時お知らせします。

※毎月の保育料は月初にお手紙にて（封筒の中に入れて）お知らせいたします。封筒は園まで返却をお願い致します。

入園時に必要な書類

【書類】

- 保育園利用予定表
- 重要事項説明書
- あーす保育園利用契約書
- 入園申し込み書
- 健康記録票
- 食事チェック表
- 日本スポーツ振興センター災害救済給付制度加入同意書
- カラー帽子注文書（希望者のみ）
- 入園時健診診断書（三ヶ月内母子手帳でも可）
- 母子手帳のコピー（お名前、出生記録、
最終健診）
- 個人情報取扱承諾書
- 引き取り登録カード
- 写真販売承諾書
- お子様について

【園から渡すもの】

- 連絡帳
※紛失・破損等で2つ目を必要とする場合は
自己負担となります（980円）

用意するもの

置いておくもの

- タオルケットまたはバスタオル（午睡用）2枚
- 着替え（上下、肌着）2組
- 帽子（散歩用）
- タオル（着替えが必要な状態や濡れた時に体を拭くために使用）
- 散歩用の上着（季節に合わせて動きやすいものをお持ちください。7、8月は除く）

毎日持ってくるもの

- 着替え（上着・ズボン・下着）
«1回分をビニール袋にセット»
- 紙オムツ（記名したもの7枚程度）
- 連絡帳

☆全てのものに必ず**大きく記名**をお願いいたします。
☆タオルケット・帽子は休日前に持ち帰り洗濯してください。週明けに忘れずにお持ち下さい。

☆毎日必要なものは、洗ってお持ちください。

登降園について

- 登園は9:00までにしてください。
- 朝、検温して登園してください。
- 登園、降園時はICカードでタッチをお願いします。カードは園保管ですので、持ち帰りの無いようお願いいたします。
- 体調やその他気になることは、連絡帳に記入してください。
- 登園の際、不要なものは持たせないでください。(おもちゃ、お菓子等)
- パンやガム、ジュース等飲食しながらの登園はご遠慮ください。
- 授乳の必要がある方は保育士にご相談ください。
- 保護者以外の方のお迎えの際は、園に必ずご連絡をお願いします。
※初回は必ず身分証の提示をお願いします。
- 給食・活動等の準備確認が有りますので、遅刻・欠席をされる場合は、9:30までにご連絡ください。

服装について

- 着脱の自立のため、脱ぎ着しやすい上下に分かれた服装でお願いいたします。
※オーバーオール・フード付き衣服また、飾りボタンやひも付きのもの、股下にスナップボタンのある下着はご遠慮ください。
- 登園は基本的に靴でお願いします。夏、冬にサンダルやブーツ、雨の日の長靴を使用される場合は外遊び用に靴を1足ご用意ください。
- 髪の毛の長いお子様で結ばれる場合は、誤飲の原因となりますので、何もついていない物でお願いいたします。

健康診断

(定期健診)

- 年に2回、内科医による健康診断を行います。
- 年に2回、歯科医による歯科検診を行います。
- 毎月、身体測定を行います。

※健診後、園より結果をお知らせいたします。

体調不良について

- 保育中、発熱(原則平熱より1℃以上高い)・嘔吐・下痢等お子様の具合が悪くなった場合は保護者に連絡しますのでお迎えをお願いします。

※またお子さまの顔色や様子が普段と違うと、保育士が判断した場合でも、保護者の方の職場に連絡を入れたり、お迎えをお願いすることもありますのでご了承ください。

☆**法定伝染病(学校伝染病)、流行性嘔吐下痢症(ノロウイルス、ロタウイルス等)の場合は、お預かりできません。**

※嘔吐、下痢の症状がある場合、登園前に小児科を受診し流行性嘔吐下痢症であるかを検査後、必ず結果をご連絡ください。

※小児科によってはウイルス性胃腸炎、胃腸炎、腸炎、嘔吐下痢症等の診断になる場合もございます。

※**登園時は所定の登園許可書が必要となります**

投薬について

- お薬を預ける際は、投薬依頼書も合わせて直接先生にお渡しください。
- 医師の指示がある場合を除き、投薬は原則行いません。病院を受診の際、保育園に通っていることを伝え、お薬の処方をご相談ください。
- 市販薬のお預かりできませんので、ご了承ください。

お休みする目安

- 朝、熱が37.5℃以上ある。
- 24時間以内に2回以上水様便や嘔吐がある。
- 24時間以内に38.5℃以上あった。
- 24時間以内に解熱剤を使用した。



給食・おやつについて

- 園内給食室で作ります。
- おやつ・・・午前、午後2回（月～土）
- 給食・・・お昼1回（月～土）

※延長保育の場合上記とは別に18：30におやつを提供します。

※おやつ・給食費は保育料に含まれます。
※離乳食はご家庭と連絡をとりながら進めます。

※献立表は前月末に配布します。

※アレルギーのお子様には除去食を提供します。
原則として代替食は提供いたしません。

※アレルギーの方は医師の診断書が必要となります。

安全・避難場所

- 防犯上、施錠しています。インターホンをご利用ください。
- 火災、地震等を想定した災害防災訓練を、防災計画に基づき毎月実施します。
- 施設内には消火用設備、学校110番を設けております。

<避難場所>

災害の発生状況により、一時避難場所・広域避難場所への避難を実施します。災害発生時の連絡が入りましたら、速やかにお迎えをお願いします。

- ①一時避難場所・・・花見公園
- ②第二避難場所・・・みなみの小学校
(弥生町4丁目27-11)
- ③広域避難場所・・・新宿中央公園または、
高層ビル群一帯

※①→②→③の順序で避難します

保険について

- 事故の発生を事前に防ぐため、万全の注意を払いますが、万一の場合に備えて保険に加入しています。

保険の種類：保育サービス業総合補償制度
保険事故：対人2億円 対事故10億円
入院1500円/日 通院1000円/日

<希望者のみ>

保険の種類：「災害給付」
独立行政法人日本スポーツ
振興センター

負担金：
共済掛金350円（年額）は、全額運営会社(株式会社アピカル)が負担致します。

(保育園) 350円/年間
(保護者) 0円/年間

※詳しくは別紙にて

冷暖房について

- 冷暖房は気温、湿度を考慮し適切な温度設定にて使用します。



連携施設

- やよいこども園
- さくらさくみらい弥生町
- あいあい保育園 中野坂上
- 仲町保育園

登録情報変更について

- 住所・連絡先・勤務先等に変更がございましたら必ず園までお知らせください。

お問い合わせ

- 電話受付時間
月～金 7:15～18:15

電話：03-6276-8942

〒164-0013
中野区弥生町1-56-3 岩崎偉丈夫庵ビル 1F
園長 大門純子

※お子様が楽しく生活できるように、ご家庭とのコミュニケーションが大切です。

お気づきのことや、保育のことについてのお悩みやご意見・ご要望はお気軽に保育士にお伝えください。連絡帳へのご記入や、お電話意見箱でも構いません。

