



はたらくママを応援する

あひす保育園

イオンモール川
口



入園のしおり
地域枠



保育理念



心も体も
健康で
丈夫な
子ども

明るく
素直に
感謝と反省
ができる
子ども

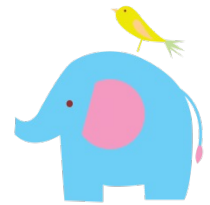
創造力
豊かな
子ども

0～2歳は、その後の人生において生涯渡って続く影響を与えるとても重要な時期です。

愛情をたっぷり注ぎ、毎日の給食、元気に遊べる環境を整え、豊かな心、丈夫な身体を育みます。

子どもらしい子どもに育てたい。
あいさつやしつけはしっかりと。
でも子どもの目はきらきらしている。
そんな子どもらしい子どもを目指します。

子どもはとてもまっすぐで素直な感性のまま生きています。このまっすぐな感性をそのまま健やかにまっすぐ伸ばしていけるよう活動を行います。



保育の目標

1. 自然や社会の中で、自ら考え行動し、生きる力や自主性を培います。
2. 集団生活を通して社会性を学び、挨拶などの基本的な生活習慣を身につけ、人に対する思いやりと信頼感を育てます。
3. 健康な心と体をつくるために食育や園外保育を通して、命の大切さ、食への感謝の気持ちを学びます。
4. 様々な体験を通し、豊かな感性、自然や社会についての興味や関心を育て、それらに対する豊かな心情や思考の基礎を養います。



保育の特色



すべての子どもたちは「自ら育つ力」を持っています。私たちはその育ちをよりよい方向にそっと手助けする役割です。

より豊かに、大人になって生きる力を大きく育てたい。

その思いからアピカルではほとんどの園でサントレ教育を取り入れています。



言葉をそだてることは

心を育てること

サントレ教育

乳幼児期に「自分は愛されている、守られている」という自信が定着すると、生涯にわたって「人を信じる心」を持つことができます。

サントレ教育は漢字を使用した教材です。

文字の学習ではなく豊かな内面を養育することを目的としています。

まず、クラシック音楽を聴きながら心静かに瞑想します。

この時間は保育士の声かけや触れ合いを通した愛着形成の大切な時間です。

その他、俳句や童謡、昔話などさまざまな“言葉”を目で読み、声に出し、

耳で聞きながら、豊かな感性や表現力などをすこやかに育んでいきます。

楽しく遊び感覚で、心や知性を磨くユニークなプログラムを取り入れ、子どもたちの将来につながる基礎力をしっかりと養っていきます。

年間行事

4月

- 入園式
- ・新しいお友だちと仲良く遊ぼう！！



5月

- ・子どもの日の会
- ・母の日に寄せて



6月

- ・歯科健診・内科健診
- ファミリーデー参観 給食試食会
- ・お散歩遠足（2歳児）



7月

- ・七夕の会



8月

- ・水遊び
- 夏まつりの会



9月

- 引き取り訓練
- ・敬老の日に寄せて
- 親子でいもほり



10月

- ・ハロウィンの会
- ・内科健診・歯科検診
- ・勤労感謝の日に寄せて
- ・秋の遠足（2歳児）



11月



12月

- お楽しみ会（保育参加）



1月

- ・お正月あそび
- 親子で遊ぼう会



2月

- ・節分の会



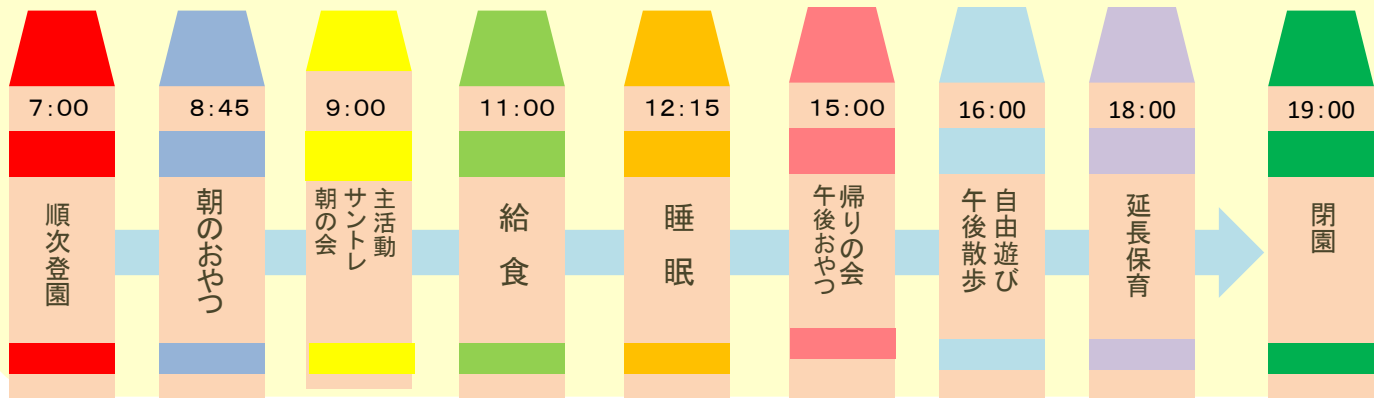
3月

- ・ひなまつりの会
- ・お別れ会
- 卒園式・転園式



○印は保護者参加行事です。

あーす保育園の一日





ご利用について



対象児・保育時間

☆対象年齢/生後8週過～2歳児

☆開園時間/7:00～19:00

(保育標準時間)

7:00～18:00 延長保育/18:00～19:00

(保育短時間)

9:00～17:00 延長保育/7:00～ 9:00
17:00～19:00

☆休園日/日曜日・国民の祝日・休日

年末年始 (12/29～1/3)

特別保育について

延長保育を実施します。

(延長保育)

延長保育をご利用の際は、園に延長保育利用
申込書の提出が必要となります。

☆延長保育時間☆

保育標準時間/18:00～19:00

保育短時間/ 7:00～ 9:00
17:00～19:00

☆延長保育料☆

1 1日以上利用：30分あたり1700円 (上限)

1 0日以内利用：30分あたり850円 (上限)

18:00を過ぎたらおやつを提供します。
間食代料金は上記に含まれています

保育料について

保育料は、保護者の所得（市町村民税）によって居住地市町村が決定します。

(納入方法について)

毎月口座振り込みになります。

その際、振り込み手数料は保護者様負担となります。

(諸経費について)

下記の表の通りです。保育料と合わせて徴収いたします。

費目	対象	費用	備考
サントレ絵本代	2歳児のみ	毎月660円	サントレをする時に使用します ※8月2月3月の請求はありません
カラー帽子	全園児	825円	入園時に購入していただきます ※希望者のみ
スポーツ振興会保険料	全園児	年額210円	以前に加入されたことがある方はお知らせください
遠足時等行事費用	全園児	年額1500円程度	

※保育料の内訳は当月保育料・前月延長保育料・当月実費料となります。

※上記のほか、園外保育（遠足）のバス代など必要な実費については、随時お知らせします。

※毎月の保育料は月初にお手紙にて（封筒の中に入れて）お知らせいたします。

封筒は園まで返却をお願い致します。

入園時に必要な書類・購入品

(書類)

- 重要事項説明書
- あーす保育園イオンモール川口利用契約書
- 入園時健診診断書
- 入園申し込み書 ・ 帽子申し込み書
- 年齢別成長記録
- 児童票・健康記録票
- 食事チェック表
- 保育園利用予定表
- 個人情報取扱承諾書
- 保険証・乳児医療証のコピー
- 母子手帳のコピー(お名前・出生記録・最終健診)
- 写真貼り付け用紙(写真添付)
- 園児引き取り人カード

(園から渡すもの)

- 連絡帳
※紛失・破損等で2つ目を必要とする場合は自己負担となります

(購入品)

- 帽子
- サントレ教材(2歳児～)
サントレ教材は毎月使用し月末にお持ち帰りします。

置いておくもの

- バスタオル(午睡用) 1枚
- 着替え(上下、肌着) 2組
- カラー帽子
- コットシーツ

用意するもの

- 連絡帳
- 紙オムツ 1日分ずつ 名前を記入したもの5枚程度
- 着替え1セット(上下1組、肌着)
- 食食用エプロン 3枚
※名前を記入した口の閉じられるビニール製の袋に入れてお持ちください (ジップロックなど)

毎日持ってくるもの

☆毎日必要なものは、洗ってお持ちください。

☆全てのものに必ず**大きく記名**をお願いいたします。

☆布団タオル・帽子は休日前に持ち帰り洗濯をしていただき、週明けに忘れずにお持ち下さい。

登降園について

- 9:00までに登園してください。
- 給食・活動等の準備、確認がありますので、遅刻・欠席をされる場合は、8:30までに保育園まで電話連絡をお願い致します。
- 朝、自宅で検温をしてから登園してください。
- 登園、降園時はICカードのタッチをお願いします。(カードは園保管です。)
- 体調やその他気になることは、連絡帳に記入し、登園時にも保育者へお知らせください。
- 登園の際、不要なものは持たせないでください。(おもちゃ、お菓子等)
- パンやガム、ジュース等を飲食しながらの登園はご遠慮ください。
- 授乳の必要がある方は保育士にご相談ください
- 保護者以外の方のお迎えの際は、園に必ず電話連絡をお願いします。
- ※初回は必ず身分証の提示をお願いします。

服装について

- 着脱の自立のため、脱ぎ着しやすい上下に分かれた服装でお願いいたします。(1歳児以上)
- ※オーバーオール・フード付き衣服また、飾りボタンやひも付きのものはご遠慮ください。
- 汚れてもよい足のサイズのあった靴で登園してください。
- ※長靴の時は散歩靴を入れてください
- 髪を結ばれる場合は、飾りのついていないゴムでお願いします。(シリコンゴム不可)

健康診断

(定期健診)

- 年に2回、内科医師による健康診断を行います。
- 年に2回、歯科医による歯科検診を行います。
- 毎月、身体計測を行います。

※健診後、園より結果をお知らせいたします。

体調不良について

- 保育中、発熱(原則37.5以上)・嘔吐・下痢等、お子様の具合が悪くなった場合は連絡を致します。

またお子さまの顔色や様子が普段と違うと園が判断した場合、状況に応じて連絡を入れたり、お迎えをお願いすることがありますのでご了承ください。

☆法定伝染病(学校伝染病)、流行性嘔吐下痢症(ノロウイルス、ロタウイルス等)の場合は、お預かりできません。

※嘔吐、下痢の症状がある場合、登園前に小児科を受診し、必ず結果をご連絡ください。
受診結果によってはウイルス性胃腸炎、胃腸炎、腸炎、嘔吐下痢症等の診断になる場合がございます。
回復するまで登園できない感染症もありますので病院又は保育園にご確認ください。
又、24時間以内に嘔吐、下痢の症状があった場合の登園はご遠慮いただいています。
病児保育をご利用ください。

※完治後の登園時は所定の登園許可・届が必要となります

投薬について

投薬は原則行いません。

医師の指示がある場合は事前に保育園に**連絡、確認の上**、与薬依頼書をご提出ください。
確認のない場合はお受付できない事があります。

- お薬は一回分ずつ小分けにしてご持参ください。(投薬時間・記名を1包ずつお願いします)
塗り薬は必ず容器に記名をお願い致します。
- お預かりは医療機関で処方されたものになります。(市販薬はお預かりできません)



給食・おやつについて

- 園内給食室で調理致します。
- おやつ・・・月～土:午前(市販)、午後(手作り)
※土曜日のみ午前、午後市販のおやつになります
- 給食・・・月～土

※延長保育の場合18:00過ぎにおやつ(市販)を提供します。

※おやつ・給食費は保育料に含まれます。

※離乳食はご家庭と連絡をとりながら進めます。

※献立表は前月末に配布します。

※アレルギーのお子様には除去食を提供します。

原則として代替食は提供しません。

※アレルギーの方は医師の診断書が必要となります。

保護者用駐車場及び駐輪場について

お子さまの送迎の際に駐車場が使用できます。

注意事項

貴重品は車内に置いたままにしないでください
長時間のご利用はご遠慮ください
混み合う時間帯は譲り合ってください

安全・避難場所

- お子様が安全・安心に過ごせるように床はクッションフロアを使用しています。
- 防犯上、施錠をしています。インターホンをご利用ください
- 火災、地震等を想定した災害防災訓練を、防災計画に基づき毎月実施します。
- 施設内には消火用設備を設けております。

(避難場所)

災害の発生状況により、一時避難場所・広域避難場所への避難を実施します。災害発生時の連絡が入りましたら、速やかにお迎えをお願いします。

①避難場所・・・根岸小学校

②広域避難場所・・・グリーンセンター

※①→②の順序で避難を考えています

保険について

事故の発生を事前に防ぐため、万全の注意を払いますが、万一の場合に備えて保険に加入しています。

保険の種類: 保育サービス業総合補償制度

保険事故: 対人2億円 対事故10億円

入院1500円/日 通院1000円/日

〈希望者のみ〉

保険の種類: 「災害給付」

独立行政法人日本スポーツ振興センター

負担金 (保育園) 140円/年間

(保護者) 210円/年間

※詳しくは別紙にてお知らせいたします。

冷暖房について

乳幼児期は、夏の暑い時期に汗をいっぱいかいて汗腺を発達させ、冬の時期に体の熱を作る能力を高め、暑さ・寒さを肌で感じる体験をさせることが重要です。

冷暖房は気温、湿度を考慮し時期を決めて使用します。



連携施設

・川口こども園

住所: 埼玉県川口市安行領根岸1291
TEL: 048-286-0069

・ドルフィン・キッズ保育園川口

住所: 埼玉県川口市青木5-10-12
TEL: 048-271-5772

登録情報変更について

住所・連絡先・勤務先等に変更がございました
必ず園までお知らせください。

お問い合わせ

- 電話受け付け時間
月～金 7:00～19:00

☎ 084-287-9709
FAX 084-287-9739

〒埼玉県川口市安行領根岸3180



※お子様が楽しく生活できるように、ご家庭との
コミュニケーションが大切です。

お気づきのことや、保育のことについてのお悩みやご意見・ご要望
はお気軽に保育士にお伝えください。連絡帳へのご記入や、お電話
意見箱でも構いません。

